

# ITALIA : Alto debito Pubblico, troppa Spesa per interessi e Spesa Pubblica squilibrata

Analisi dei dati ISTAT nel trentennio 1980-2010

Le responsabilità non sono solo della prima Repubblica



## **TOGLIAMO L'ALIBI : SE I CONTI VANNO MALE LE COLPE NON SONO SOLO DELLA "PRIMA REPUBBLICA"**

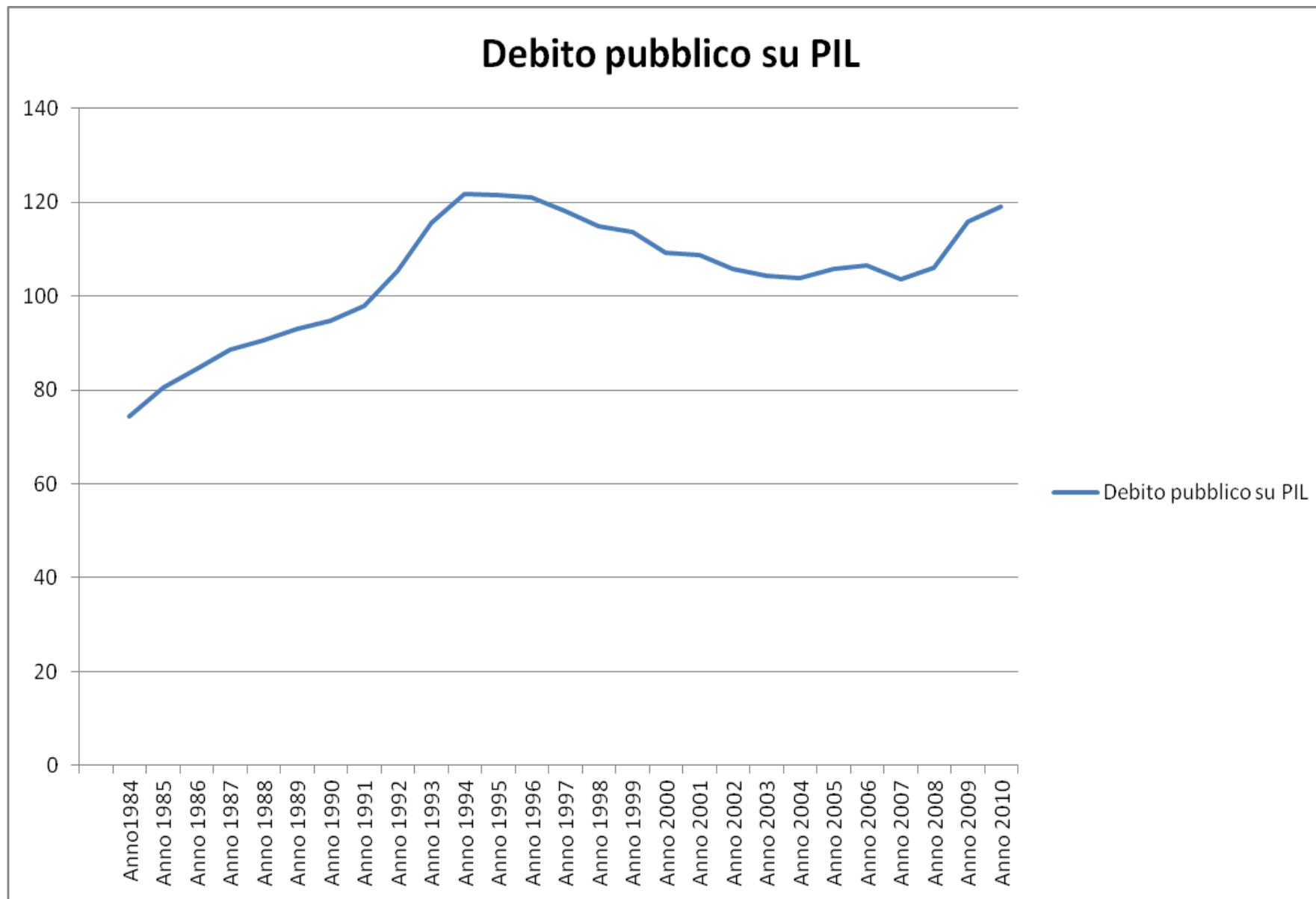
Esaminando i dati ISTAT relativi all'ultimo trentennio balzano agli occhi dei dati eclatanti, in particolare guardando l'evoluzione e la composizione della spesa pubblica delle pubbliche amministrazioni. Quante volte ci siamo sentiti dire che se le cose nel nostro Paese non vanno bene a causa delle scelte e per la responsabilità dei politici e dei partiti della prima Repubblica! Certo, la prima Repubblica, soprattutto nella sua fase finale, errori ne ha fatti parecchi. Uno per tutti pensiamo ad esempio alla concessione delle famose "pensioni baby". Ma se guardiamo i dati relativi alla spesa pubblica ci accorgiamo che, tranne rari periodi, la cosiddetta seconda repubblica non ha saputo fare meglio. U

h ) ° @ U 'h

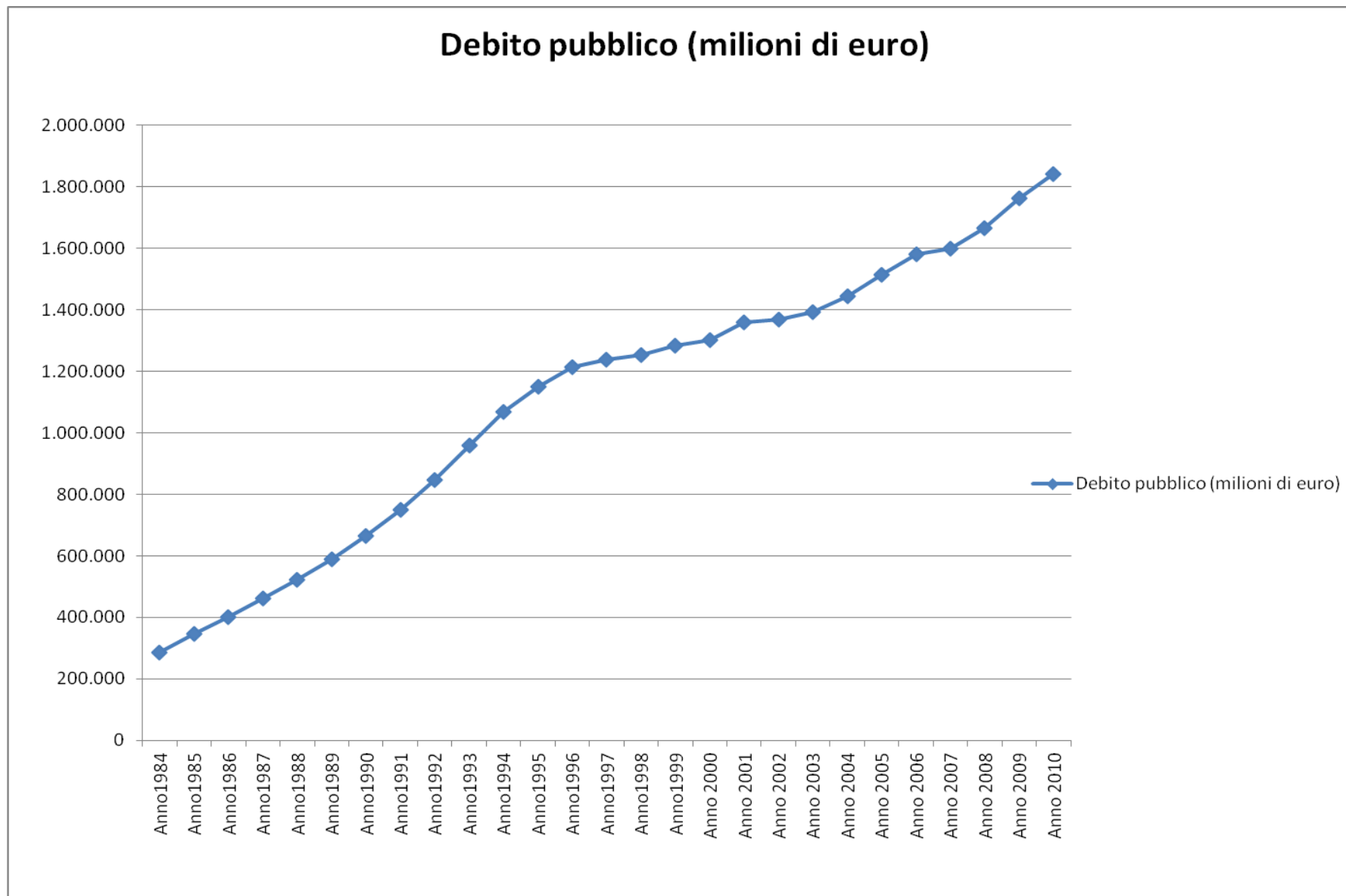
**Debito pubblico - Anni 1984-2009 Tabella 1**

Anni	Debito pubblico (milioni di euro)	Debito pubblico su PIL (a)
1984	284.825	74,4
1985	346.005	80,5
1986	401.499	84,5
1987	460.418	88,6
1988	522.732	90,5
1989	589.995	93,1
1990	663.831	94,7
1991	750.798	98,0
1992	847.596	105,2
1993	959.111	115,6
1994	1.069.415	121,8
1995	1.151.489	121,5
1996	1.213.508	120,9
1997	1.238.170	118,1
1998	1.254.386	114,9
1999	1.282.062	113,7
2000	1.300.341	109,2
2001	1.358.333	108,8
2002	1.368.512	105,7
2003	1.393.495	104,4
2004	1.444.563	103,8
2005	1.512.753	105,8
2006	1.582.067	106,5
2007	1.599.790	103,5
2008	1.664.204	106,1
2009	1.761.229	115,8
2010	1.843.002	119,0

## GRAFICO 1A Rapporto Debito Pubblico/PIL



# Grafico nr. 1 andamento del debito pubblico italiano in Milioni di €





## Confronto tra la spesa per interessi e il totale della spesa della pubblica amministrazione nel periodo 1980-2010

### Tabella 2

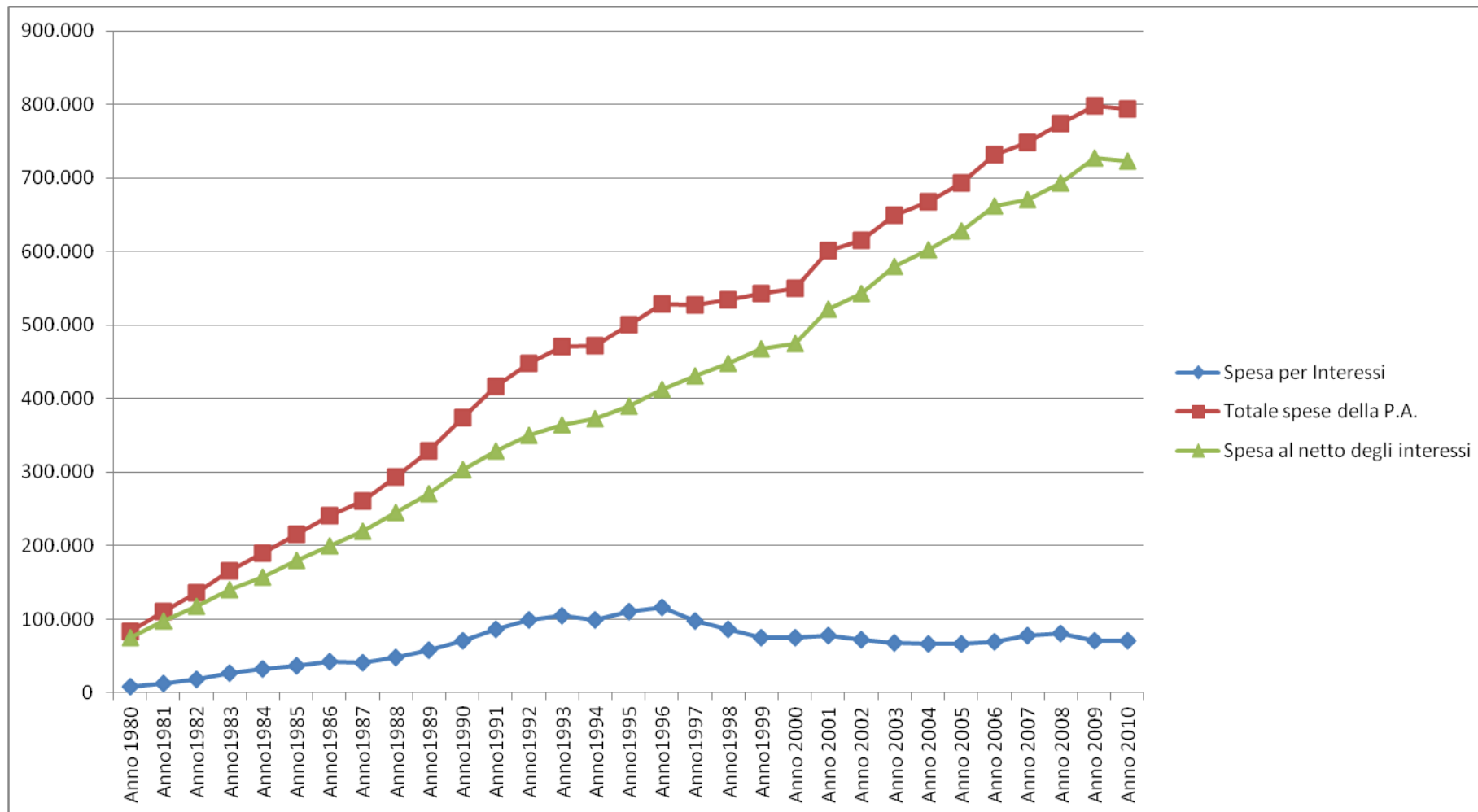
Anni	Spesa per Interessi Mil. €	Totale spesa corrente della P.A. Mil. €	Totale spesa in conto capitale Mil. €	Totale spese della P.A. Mil. €	Rapporto Interessi/spesa corrente %	Rapporto Interessi/spesa Totale
1980	9.003	75.030	9.076	84.106	12,00	10,70
1981	12.409	98.248	12.120	110.368	12,63	11,24
1982	18.891	121.623	14.389	136.012	15,53	13,89
1983	26.153	149.660	16.061	165.721	17,47	15,78
1984	32.095	171.336	18.374	189.710	18,73	16,92
1985	36.200	193.956	22.040	215.996	18,66	16,76
1986	41.710	216.343	25.056	241.399	19,28	17,28
1987	41.058	232.932	27.554	260.486	17,63	15,76
1988	47.891	262.539	30.653	293.192	18,24	16,33
1989	58.099	296.928	32.376	329.304	19,57	17,64
1990	70.727	336.478	37.025	373.503	21,02	18,94
1991	86.913	379.761	36.448	416.209	22,89	20,88
1992	98.534	412.775	35.390	448.165	23,87	21,99
1993	105.040	435.572	34.370	469.942	24,12	22,35
1994	99.704	440.744	31.422	472.166	22,62	21,12
1995	109.794	457.130	42.583	499.713	24,02	21,97
1996	115.611	491.096	37.095	528.191	23,54	21,89
1997	97.448	492.407	35.563	527.970	19,79	18,46
1998	86.282	493.735	41.072	534.807	17,48	16,13
1999	74.367	498.171	44.335	542.506	14,93	13,71
2000	74.864	518.872	30.814	549.686	14,43	13,62
2001	78.386	548.387	52.077	600.464	14,29	13,05
2002	72.520	568.052	46.932	614.984	12,77	11,79
2003	68.573	590.887	57.809	648.696	11,61	10,57
2004	66.227	613.278	54.979	668.257	10,80	9,91
2005	66.534	635.200	58.668	693.868	10,47	9,59
2006	69.096	656.407	74.511	730.918	10,53	9,45
2007	77.452	685.417	62.516	747.933	11,30	10,36
2008	81.313	715.460	58.952	774.412	11,37	10,50
2009	70.408	731.339	66.140	797.479	9,63	8,83
2010	70.152	739.614	53.899	793.513	9,48	8,84

Fonte dati ISTAT

Elaborazione Sen. Marco Stradiotto

## La spesa per interessi e la spesa totale delle pubbliche amministrazioni nel periodo 1980/2010 Milioni di €

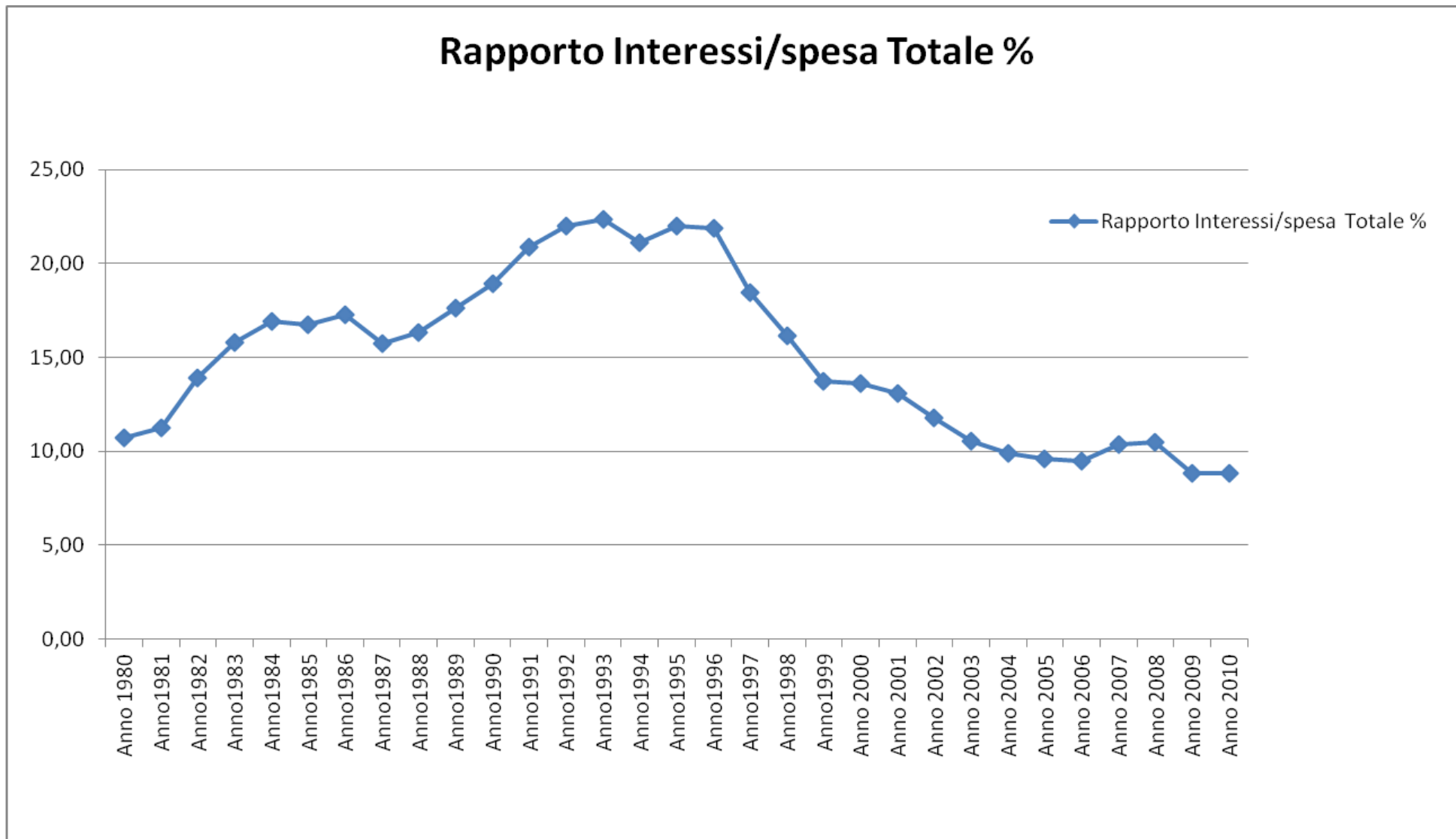
Grafico 2



## L'ANDAMENTO DELLA SPESA TOTALE DELLA PUBBLICA AMMINISTRAZIONE E SPESA PER INTERESSI NEL PERIODO 1980-2010

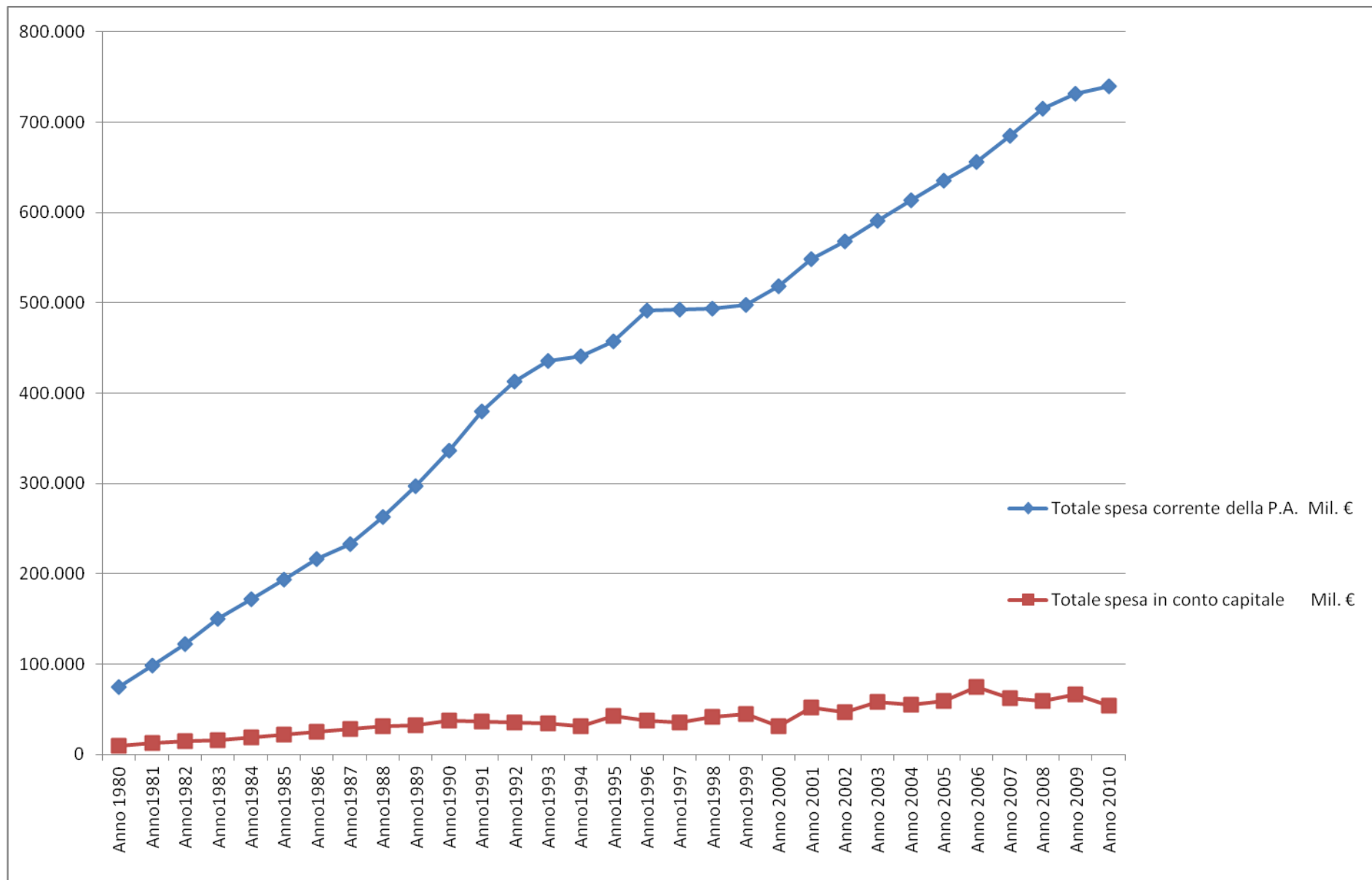
### (Grafico 2 e Tabella 2)

Il Grafico 2 mostra l'andamento della spesa totale al netto degli interessi delle pubbliche amministrazioni e l'andamento della spesa per interessi. Questo grafico dimostra che negli anni in cui è diminuita la spesa per interessi, tranne rari casi, questa riduzione non è stata utilizzata per diminuire proporzionalmente la spesa pubblica. Da osservare anche la spesa per interessi che mostra una gobba verso l'alto nel periodo che va dal 1987 al 1996, dopo con l'entrata nell'Euro, la spesa diminuisce. Mentre la spesa al netto degli interessi è una curva che cresce sempre, tranne nel periodo 1999-2000 e nel periodo 2009-2010. Nel 1980 la spesa totale delle pubbliche amministrazioni italiane era pari a 84,1 Miliardi di € e la spesa per interessi era pari a 9,0 Miliardi di €. Nel 1985 il totale spesa della P.A. sale a 215,9 MLD di €, mentre la spesa per interessi sale a 36,2 MLD di €, 5 anni dopo, nel 1990, il totale spesa pubblica sale a 373,5 MLD di € e la spesa per interessi passa a 70,7 MLD di €. Nel 1995 la spesa pubblica cresce ancora e passa a 499,7 MLD di € e la spesa per interessi passa alla cifra di 109,7 MLD di €. Il record della spesa per interessi raggiunge l'apice storico nel 1996 con 115,6 MLD di €. Cinque anni dopo, nel 2000, la spesa totale delle P.A. giunge a 549,6 MLD di €, mentre la spesa per interessi scende a 74,8 MLD di €. Nel 2005 la spesa totale della P.A. arriva a 693,8 MLD di € e la spesa per interessi scende a 66,5 MLD di €. Dopo 5 anni, nell'anno 2010, il totale della spesa della P.A. raggiunge i 793,5 MLD di € mentre la spesa per interessi cresce leggermente giungendo alla cifra di 70,1 MLD di €.





## ANDAMENTO DELLA SPESA CORRENTE E DELLA SPESA IN CONTO CAPITALE NEL PERIODO 1980-2010 Milioni di € Grafico 4



## **L'ANDAMENTO DELLE SPESE CORRENTI E DELLE SPESE IN CONTO CAPITALE DELLA PUBBLICA AMMINISTRAZIONE NEL PERIODO 1980-2010 ( Tabella 2 e Grafico 4)**

L'andamento della spesa corrente e della spesa in conto capitale delle pubbliche amministrazioni italiane, come raffigurata dal grafico 4 ed elencato dalla tabella 1, è assolutamente anomalo. Infatti, dal 1980 al 2010 la spesa corrente è cresciuta tutti gli anni ed è quasi decuplicata passando dai 75 Miliardi di € del 1980 ai 740 Miliardi di € nel 2010 mentre la spesa in conto capitale, nel medesimo periodo, ha avuto un andamento altalenante e si è sestuplicata passando dai 9 Miliardi di € del 1980 ai 54 Miliardi di € del 2010. Nel 1980 la spesa corrente era pari a 75 Miliardi di € e la spesa in conto capitale era pari a 9 Miliardi di €, pari al 12 %, nel 1985 la spesa corrente cresce e passa a 193,9 Miliardi di € mentre la spesa in conto capitale passa a 22 Miliardi di €, pari al 11,3 % del totale spesa corrente. Cinque anni dopo, nel 1990, il totale della spesa corrente delle Pubbliche amministrazioni italiane passa a 336,4 Miliardi di € mentre la spesa in conto capitale passa a 37,0 Miliardi di €, pari al 10,9% del totale spesa corrente. Nel 1995 la spesa corrente delle P.A. cresce ancora giungendo a 457,1 Miliardi di €, mentre la spesa in conto capitale passa a 42,5 Miliardi di €, pari al 9,2% del totale spesa corrente. Cinque anni dopo, nel 2000, la spesa corrente della P.A. passa a 518,9 Miliardi mentre la spesa in conto capitale scende a 30,8 Miliardi di €, pari al 5,9% del totale spesa corrente. Nel 2005 la spesa corrente delle P.A. cresce, arrivando a 635,2 Miliardi di € e la spesa in conto capitale cresce a 58,7 Miliardi di €, pari al 9,2% del totale spesa corrente. Nel 2010 la spesa corrente delle P.A. passa a 739,6 Miliardi di € mentre la spesa in conto capitale scende a 53,9 Miliardi di €, pari al 7,28% del totale spesa corrente. L'andamento della spesa corrente delle P.A. e della spesa in conto capitale dimostra tutta l'anomalia della spesa pubblica di questo ultimo trentennio, una spesa pubblica corrente che cresce in modo esponenziale e una spesa in conto capitale che resta sostanzialmente ferma.

**L'andamento della spesa delle pubbliche amministrazioni italiane dal 1980 al 2010 in rapporto al totale spesa pubblica Tabella 5**

<b>Anni</b>	<b>Spese dello stato centrale al netto dei trasferimenti in rapporto tot P.A. %</b>	<b>Totale spesa Enti Locali Regioni Province Comuni ecc. al netto dei trasferimenti in rapporto al tot P.A. %</b>	<b>Totale spesa enti di previdenza al netto dei trasferimenti in rapporto al totale P.A. %</b>
1980	34,56	26,76	30,78
1981	34,73	30,62	27,18
1982	37,03	29,11	26,64
1983	38,15	27,36	26,79
1984	39,71	26,87	25,66
1985	38,95	27,43	26,06
1986	40,21	26,63	25,35
1987	39,55	28,05	25,25
1988	40,46	28,00	24,87
1989	41,21	27,31	25,11
1990	41,83	27,33	24,39
1991	42,41	26,84	24,15
1992	43,19	25,38	25,00
1993	43,99	24,43	25,01
1994	41,94	25,28	26,47
1995	43,89	24,05	26,14
1996	38,96	24,76	29,91
1997	34,83	26,43	32,21
1998	33,92	27,24	32,86
1999	30,40	28,16	35,19
2000	28,18	29,75	35,82
2001	29,77	29,91	33,92
2002	29,24	30,99	33,65
2003	28,44	30,49	34,74
2004	27,17	32,03	35,15
2005	27,34	31,86	35,09
2006	28,29	31,41	34,64
2007	27,54	31,06	35,53
2008	26,81	31,45	35,95
2009	26,60	31,10	36,60
2010	25,79	30,68	37,80

Fonte dati ISTAT

Elaborazione Sen. Marco Stradiotto

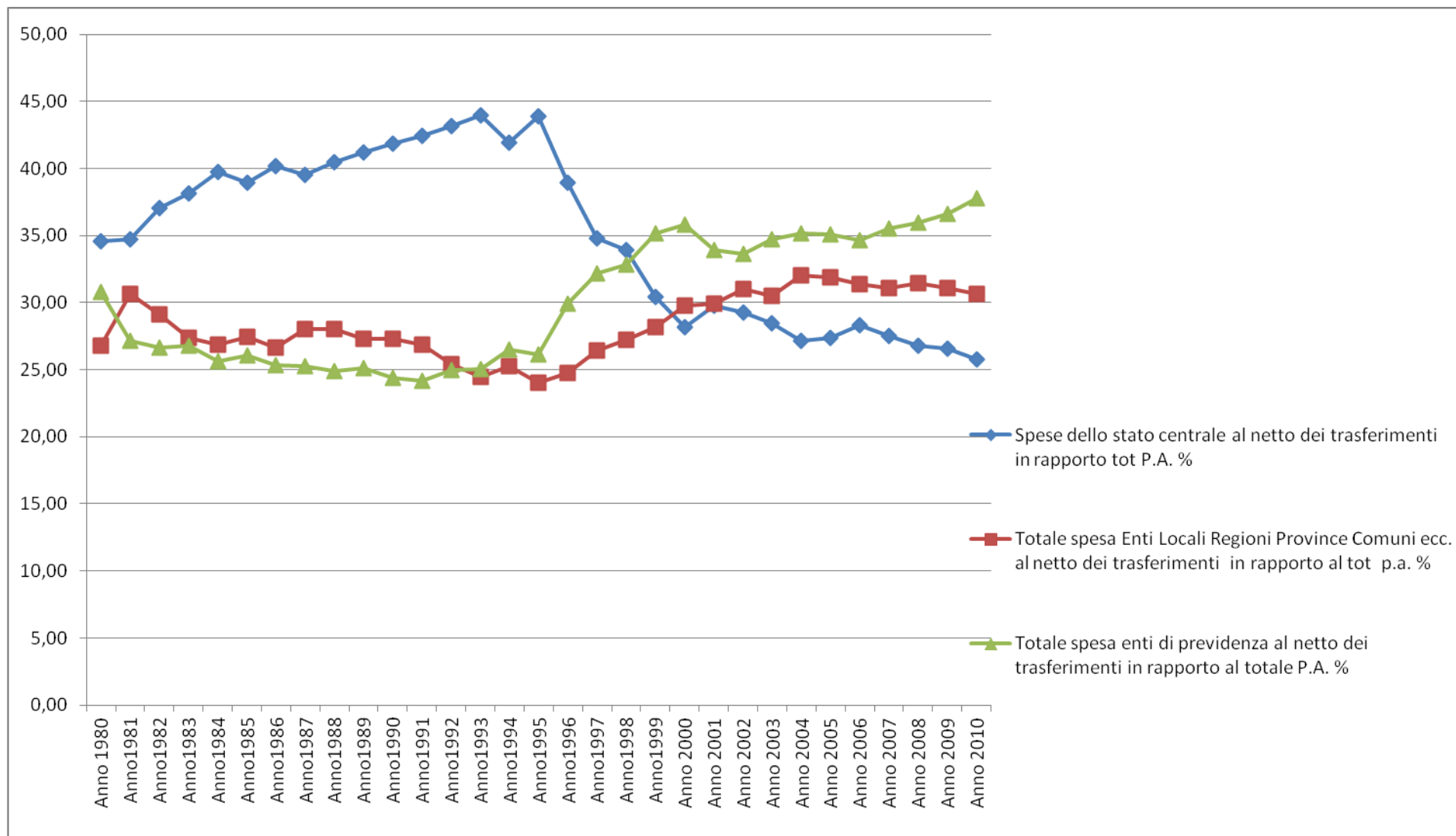
### Confronto dell'andamento della spesa nelle diverse componenti della P.A. nel periodo 1980-2010 Tabella 4

Anni	Totale spese della P.A. Mil. €	Totale spesa Stato centrale Mil. €	Trasferimenti dello stato agli enti di previdenza e locali Mil. €	Contributi previdenziali a carico del datore di lavoro (Stato) Mil. €	Contributi vari ad altre P.A. Mil. €	Spese dello stato centrale al netto dei trasferimenti Mil. €	Spese dello stato centrale al netto dei transf. in rapporto tot P.A. %	Totale spesa Enti Locali Regioni Province Comuni ecc. Mil. €	Totale spesa Enti Locali Regioni Province Comuni ecc. al netto dei trasferimenti Mil. €	Totale spesa Enti Locali Regioni Province Comuni ecc. al netto dei trasferimenti %	Totale spesa enti di previdenza Mil. €	Totale spesa enti di previdenza al netto dei trasferimenti Mil. €	Totale spesa enti di previdenza al netto dei trasferimenti %
1980	84.106	59.843	23.939	3.123	3.713	29.068	<b>34,56</b>	25.532	22.508	<b>26,76</b>	32.682	25.891	<b>30,78</b>
1981	110.368	78.205	29.940	3.971	5.967	38.327	<b>34,73</b>	34.103	33.790	<b>30,62</b>	37.218	30.001	<b>27,18</b>
1982	136.012	105.543	44.687	4.692	5.794	50.370	<b>37,03</b>	40.094	39.597	<b>29,11</b>	52.528	36.234	<b>26,64</b>
1983	165.721	128.400	52.451	5.992	6.736	63.221	<b>38,15</b>	46.136	45.340	<b>27,36</b>	58.122	44.396	<b>26,79</b>
1984	189.710	146.335	57.923	7.027	6.048	75.337	<b>39,71</b>	51.301	50.978	<b>26,87</b>	65.879	48.682	<b>25,66</b>
1985	215.996	172.073	67.175	7.921	12.846	84.131	<b>38,95</b>	59.873	59.255	<b>27,43</b>	75.575	56.280	<b>26,06</b>
1986	241.399	189.796	70.014	9.425	13.280	97.077	<b>40,21</b>	64.719	64.291	<b>26,63</b>	82.302	61.187	<b>25,35</b>
1987	260.486	205.244	79.177	10.279	12.777	103.011	<b>39,55</b>	73.558	73.061	<b>28,05</b>	88.702	65.785	<b>25,25</b>
1988	293.192	220.415	81.248	10.870	9.663	118.634	<b>40,46</b>	82.427	82.080	<b>28,00</b>	93.762	72.906	<b>24,87</b>
1989	329.304	245.407	86.825	11.806	11.061	135.715	<b>41,21</b>	90.474	89.948	<b>27,31</b>	105.634	82.688	<b>25,11</b>
1990	373.503	277.630	95.451	13.826	12.110	156.243	<b>41,83</b>	102.412	102.085	<b>27,33</b>	120.891	91.112	<b>24,39</b>
1991	416.209	310.554	107.740	15.325	10.967	176.522	<b>42,41</b>	111.943	111.707	<b>26,84</b>	131.465	100.528	<b>24,15</b>
1992	448.165	337.940	115.535	17.202	11.643	193.560	<b>43,19</b>	114.020	113.751	<b>25,38</b>	141.791	112.019	<b>25,00</b>
1993	469.942	339.871	103.167	18.052	11.912	206.740	<b>43,99</b>	115.132	114.823	<b>24,43</b>	143.802	117.549	<b>25,01</b>
1994	472.166	335.887	111.843	18.247	7.760	198.037	<b>41,94</b>	119.720	119.352	<b>25,28</b>	151.189	125.005	<b>26,47</b>
1995	499.713	358.355	111.287	18.659	9.085	219.324	<b>43,89</b>	120.571	120.185	<b>24,05</b>	158.690	130.621	<b>26,14</b>
1996	528.191	353.777	113.074	21.980	12.927	205.796	<b>38,96</b>	130.977	130.761	<b>24,76</b>	187.275	158.008	<b>29,91</b>
1997	527.970	342.807	120.980	23.243	14.711	183.873	<b>34,83</b>	139.803	139.555	<b>26,43</b>	199.856	170.048	<b>32,21</b>
1998	534.807	314.440	98.930	21.344	12.766	181.400	<b>33,92</b>	146.059	145.707	<b>27,24</b>	184.476	175.743	<b>32,86</b>
1999	542.506	312.761	110.728	22.225	14.874	164.934	<b>30,40</b>	153.922	152.769	<b>28,16</b>	192.707	190.905	<b>35,19</b>
2000	549.686	307.093	115.812	22.880	13.487	154.914	<b>28,18</b>	163.983	163.506	<b>29,75</b>	199.044	196.909	<b>35,82</b>
2001	600.464	345.079	122.465	23.527	20.315	178.772	<b>29,77</b>	180.806	179.623	<b>29,91</b>	205.591	203.661	<b>33,92</b>
2002	614.984	349.081	125.713	24.755	18.810	179.803	<b>29,24</b>	190.924	190.570	<b>30,99</b>	208.912	206.939	<b>33,65</b>
2003	648.696	355.658	121.492	26.846	22.835	184.485	<b>28,44</b>	198.513	197.768	<b>30,49</b>	226.722	225.371	<b>34,74</b>
2004	668.257	365.261	143.606	26.772	13.290	181.593	<b>27,17</b>	214.780	214.012	<b>32,03</b>	236.733	234.862	<b>35,15</b>
2005	693.868	380.838	151.078	27.933	12.107	189.720	<b>27,34</b>	221.787	221.087	<b>31,86</b>	245.057	243.456	<b>35,09</b>
2006	730.918	405.875	156.979	28.186	13.967	206.743	<b>28,29</b>	231.592	229.580	<b>31,41</b>	254.868	253.166	<b>34,64</b>
2007	747.933	418.940	160.414	29.157	23.413	205.956	<b>27,54</b>	232.964	232.295	<b>31,06</b>	271.030	265.760	<b>35,53</b>
2008	774.412	421.861	168.479	29.547	16.253	207.582	<b>26,81</b>	244.460	243.577	<b>31,45</b>	284.227	278.429	<b>35,95</b>
2009	797.479	457.815	199.752	30.331	15.619	212.113	<b>26,60</b>	255.102	248.053	<b>31,10</b>	298.505	291.903	<b>36,60</b>
2010	793.513	450.879	202.475	30.514	13.260	204.630	<b>25,79</b>	247.123	243.457	<b>30,68</b>	305.235	299.938	<b>37,80</b>

Fonte dati ISTAT

Elaborazione Sen. Marco Stradiotto

## L'andamento della spesa delle pubbliche amministrazioni italiane dal 1980 al 2010 in rapporto al totale spesa pubblica Grafico 5



## **SPESA DELLE DIVERSE PUBBLICHE AMMINISTRAZIONI ITALIANE IN RAPPORTO AL TOTALE DELLA SPESA DELLA P.A.**

### **NEL PERIODO 1980-2010 ( Tabella 4, Tabella 5 e Grafico 5)**

L'andamento della spesa delle pubbliche amministrazioni nel corso degli ultimi 30 anni ha avuto una evoluzione che merita di essere analizzato. Nel 1980 la spesa dello Stato Centrale (al netto dei trasferimenti) rispetto al totale della spesa della P.A. era pari al 34,56%, mentre il rapporto della spesa degli enti territoriali, sempre in rapporto al totale della spesa della P.A., era pari al 26,76% e la spesa degli enti previdenziali, in rapporto al totale della spesa della P.A., era pari al 30,78 %. Nel 2010 ,trent'anni dopo, troviamo una situazione profondamente cambiata, la spesa dello Stato Centrale, rispetto al totale della spesa della P.A., è stata pari al 25,79 %, mentre il rapporto della spesa degli enti territoriali, sempre in rapporto al totale della spesa della P.A., e' stata pari al 30,68% % e la spesa degli enti previdenziali in rapporto al totale della spesa della P.A. e' stata pari al 37,80%. Se guardiamo l'andamento della spesa dei singoli settori vediamo che per quanto riguarda l'andamento della spesa dello Stato, in rapporto al totale spesa della pubblica amministrazione , l'anno con l'incidenza maggiore è stato il 1993 con il 43,99 %, mentre l'anno con il rapporto più basso è stato il 2010 con una percentuale del 25,79 %. Se osserviamo l'andamento della spesa degli enti territoriali, in rapporto al totale spesa della pubblica amministrazione, l'anno con l'incidenza maggiore è stato il 2004 con il 32,03 % mentre l'anno in cui il rapporto tra la spesa degli enti territoriali e la spesa totale della P.A. ha avuto il rapporto più basso è stato il 1995 con una percentuale del 24,05%. Se esaminiamo l'andamento della spesa degli enti previdenziali, in rapporto al totale spesa della pubblica amministrazione, l'anno con l'incidenza maggiore è stato il 2010 con il 37,80% mentre l'anno in cui il rapporto tra la spesa degli enti territoriali e la spesa totale della P.A. ha avuto il rapporto più basso è stato il 1991, con una percentuale del 24,15 %. Di fatto in questi ultimi trent'anni la spesa dello Stato, in rapporto alla spesa totale, e' via via diminuita, mentre la spesa degli enti locali è aumentata (nella spesa degli enti territoriali è compresa la spesa sanitaria), lo stesso dicasi per la spesa previdenziale dove la spesa ha avuto un leggero decremento dal 1980 al 1991 ma a partire da quella data ha avuto un andamento sempre più crescente.